



# INDEX 2006

## PAR SPÉCIALITÉS



### ■ Cardiologie

- L'échocardiographie dans le diagnostic des cardiopathies congénitales [Ça s'est passé près de chez vous] - I. TESTAULT - n° 26 - p 3.
- Dyspnée brutale chez un chat [Recto-Verso] - G. HUMBERT - n° 27 - p 11.
- Hernie diaphragmatique chronique chez un chien adulte [Cas clinique] - V. DURAND, S. BUREAU - n° 28 - p 21.
- Mon chat à un souffle cardiaque : dois-je mettre en place un traitement ? [Ca s'est passé près de chez vous] - G. LE BOBINNEC - n° 33 - p 3.



### ■ Chirurgie-Réanimation-Anesthésiologie

- Tumeurs hépato-biliaires : que proposer ? [L'Essentiel] - G. CHANOIT - n° 23 - p 21.
- Conduite thérapeutique d'une fracture diaphysaire du fémur chez un jeune [Bas les Masques !] - S. PALIERNE - n° 26 - p 7.
- Le jabot œsophagien [Ça s'est passé près de chez vous] - E. GARNIER - n° 27 - p 3.
- Particularités anesthésiques du chiot et du chaton [Bas les Masques !] - C. ROUX-GIRY, M. GIRY - n° 28 - p 7.
- Urgence - *Bulletin du Groupe d'Étude en Urgence et Réanimation (GEUR)* - n° 28 - p 17.
- Hernie diaphragmatique chronique chez un chien adulte [Cas clinique] - V. DURAND, S. BUREAU - n° 28 - p 21.
- Indications de la césarienne [Ça s'est passé près de chez vous] - Ph. MIMOUNI - n° 29 - p 3.
- Pododermatite récidivante traitée par podoplastie bilatérale [Cas clinique] - J.-M. DEMANY, J. TROLLE, B. BOUVY, D. HÉRIPRET, L. FINDJI - n° 29 - p 21.
- Prise en charge de l'hypertension intracrânienne en urgence [L'Essentiel] - J. GUILLAUMIN - n° 29 - p 25.
- Anesthésie du chien âgé [Ça s'est passé près de chez vous] - D. HOLOPHERNE - n° 30 Spécial Gériatrie - p 21.
- Prise en charge des brûlures [Essentiel] - J. GUILLAUMIN - G. CHANOIT - n° 33 - p 21.



### ■ Comportement

- Le chat agressif [Rubrique à Braques] - E. BEAUMONT, N. MARLOIS, C. MÈGE - n° 25 - p 11.
- Le BIG - *Bulletin d'Information du Groupe d'Étude en Comportement des Animaux Familiers (GECAF)* - n° 25 - p 13.
- Au plaisir des chats... [Personnel Soignant] - A.-C. CHAPPUIS-GAGNON - n° 29 - p 19.
- Troubles du comportement du Chien âgé [Rubrique à Braques] - E. BEAUMONT, N. MARLOIS, C. MÈGE - n° 30 Spécial Gériatrie - p 27.
- Evaluation comportementale du chiot [Rubrique à Braques] - E. BEAUMONT, N. MARLOIS, C. MÈGE - n° 31 - p 25.
- Ethique et souffrance : jusqu'où traiter ? [Ça s'est passé près de chez vous] - C. SOYER - n° 32 - p 3.
- Conduite diagnostique du picage chez le Perroquets [La NACHronique] - H. BEAUFRÈRE - n° 33 - p 27.



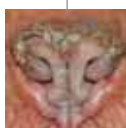
### ■ Cytologie

- Cellules, cylindres, germes et parasites urinaires [La lame à l'œil] - A. BRIEND-MARCHAL - n° 24 - p 21.
- Histiocytose maligne chez un Bouvier bernois [Cas clinique] - C. SOYER, M. SILBER, A. WCERNER - n° 25 - p 21.
- Cytologie des liquides biologiques : bases d'interprétation [La lame à l'œil] - A. BRIEND-MARCHAL - n° 26 - p 13.
- Cytologie des épanchements pleuraux et abdominaux non-tumoraux [La lame à l'œil] - A. BRIEND-MARCHAL - n° 28 - p 11.
- Critères de reconnaissance des cellules atypiques [La lame à l'œil] - A. BRIEND-MARCHAL - n° 32 - p 25.



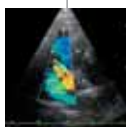
### ■ Dermatologie

- Quatre génodermatoses à connaître en pédiatrie [Ça s'est passé près de chez vous] - E. GUAGUÈRE - n° 24 - p 3.
- La variole des Oiseaux [La NACHronique] - M. BELLANGEON, R. CAVIGNAUX - n° 24 - p 27.
- Empâtement du cou chez un Beauceron [Recto-Verso] - M. MOMONT, C. MULLER - n° 26 - p 19.
- Indications de la ciclosporine en dermatologie du Chien [L'Essentiel] - E. BENSIGNOR, E. GUAGUÈRE - n° 27 - p 7.
- Prise en charge du chien atopique [Cas clinique] - E. BENSIGNOR - n° 28 Spécial Observance - p 11.
- Pododermatite récidivante traitée par podoplastie bilatérale [Cas clinique] - J.-M. DEMANY, J. TROLLE, B. BOUVY, D. HÉRIPRET, L. FINDJI - n° 29 - p 21.
- Dermatose ulcérée et croûteuse chez un Korthals de 9 ans [Recto-Verso] - A. MULLER, E. GUAGUÈRE - n° 30 Spécial Gériatrie - p 11.
- Nodules cutanés multiples chez un Berger allemand [Recto-Verso] - A. GRELLET, L. BOLAND - n° 32 - p 9.

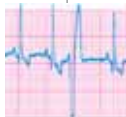


# INDEX 2006

## ■ Echographie



- Echographie du réseau biliaire [Échos d'Écho] - *I. TESTAULT* - n° 23 - p 11.
- Aspects échographiques normaux des glandes surrénales [Échos d'Écho] - *E. BOMASSI* - n° 25 - p 25.
- L'échocardiographie dans le diagnostic des cardiopathies congénitales [Ça s'est passé près de chez vous] - *I. TESTAULT* - n° 26 - p 3.
- Aspects échographiques normaux de l'estomac et du duodénum [Échos d'Écho] - *I. TESTAULT* - n° 27 - p 29.
- Le Doppler pulsé abdominal : notions générales (1) [Échos d'Écho] - *E. BOMASSI* - n° 29 - p 29.
- Le Doppler pulsé abdominal : quelques cas pathologiques (2) [Échos d'Écho] - *E. BOMASSI* - n° 31 - p 11.
- Echographie normale de l'appareil génital femelle [Échos d'Écho] - *D. RAULT* - n° 33 - p 25.



## ■ Électrocardiographie



- En rythmologie aussi, il existe des couples... [Le B.A.-BA de l'ECG] - *D. HERVÉ, Ch. DROUARD-HAELEWYN, J.-F. ROUSSELOT* - n° 24 - p 7.
- Un souffle, une grande onde S, deux dysrythmies... [Le B.A.-BA de l'ECG] - *D. HERVÉ, Ch. DROUARD-HAELEWYN, J.-F. ROUSSELOT* - n° 26 - p 25.
- Dysrythmie chez un Dobermann : danger ! [Le B.A.-BA de l'ECG] - *D. HERVÉ, Ch. DROUARD-HAELEWYN, J.-F. ROUSSELOT* - n° 28 - p 25.
- Irrégularités et complexes fins [Le B.A.-BA de l'ECG] - *D. HERVÉ, Ch. DROUARD-HAELEWYN, J.-F. ROUSSELOT* - n° 32 - p 7.



## ■ Endocrinologie



- Maladie d'Addison [Secrets de sécrétion] - *D. ROSENBERG, P. DE FORNEL-THIBAUD* - n° 24 - p 9.
- Diabète insipide central chez une chienne [Cas clinique] - *E. ALONSO* - n° 26 - p 21.
- L'hypothyroïdie canine : pièges diagnostiques [Secrets de sécrétion] - *S. DAMINET* - n° 27 - p 21.
- Le diabète sucré [Personnel Soignant] - *C. LABOURDETTE* - n° 31 - p 16.
- Pathologie parathyroïdienne [Secrets de sécrétion] - *G. BENCHEKROUN* - n° 31 - p 21.
- L'insulinome [Secrets de sécrétion] - *P. DE FORNEL-THIBAUD - D. ROSENBERG* - n° 33 - p 9.



## ■ Gastro-entérologie

- Syndrome dysphagique chez le chiot [Ça s'est passé près de chez vous] - *V. FREICHE* - n° 28 - p 3.
- Ptyalisme et dysphagie répondeant au phénobarbital : un syndrome méconnu [Cas clinique] - *V. FREICHE, J.-M. DEMANY* - n° 32 - p 21.

## ■ Gériatrie



- Le bilan gériatrique : intérêts et limites [L'Essentiel] - *C. MULLER* - n° 30 Spécial Gériatrie - p 3.
- Affections lombo-sacrées du Chien âgé [Bas les Masques !] - *A. AUTEFAGE* - n° 30 Spécial Gériatrie - p 7.
- Dermatose ulcérée et croûteuse chez un Korthals de 9 ans [Recto-Verso] - *A. MULLER, E. GUAGUÈRE* - n° 30 Spécial Gériatrie - p 11.
- L'Interne-notes - *Bulletin du Groupe d'Étude en Médecine Interne (GEMI)* - n° 30 Spécial Gériatrie - p 13.
- Clin d'œil - *Bulletin du Groupe d'Étude des Maladies Oculaires (GEMO)* - n° 30 Spécial Gériatrie - p 17.
- Anesthésie du chien âgé [Ça s'est passé près de chez vous] - *D. HOLOPHERNE* - n° 30 Spécial Gériatrie - p 21.
- Particularités radiographiques chez le Chien âgé [Radio-Scope] - *D. RAULT* - n° 30 Spécial Gériatrie - p 25.
- Troubles du comportement du Chien âgé [Rubrique à Braques] - *E. BEAUMONT, N. MARLOIS, C. MÈGE* - n° 30 Spécial Gériatrie - p 27.
- Mettre en place une consultation de gériatrie dans la clinique [Vet-Entreprise] - *C. MULLER, P. NICOLLET* - n° 30 Spécial Gériatrie - p 29.



## ■ Management



- Les déchets de soins vétérinaires : tri et conditionnement (1) [Vet-Entreprise] - *G. HANNOTTE* - n° 23 - p 29.
- Les déchets de soins vétérinaires : élimination des déchets à risque infectieux (2) [Vet-Entreprise] - *G. HANNOTTE* - n° 24 - p 29.
- Le courriel, un outil de communication à destination des clients [Vet-Entreprise] - *G. SANTANER* - n° 25 - p 29.
- La consultation des NAC : un secteur à développer [Vet-Entreprise] - *S. FARJOU* - n° 26 - p 29.
- Le GERM... des idées qui poussent - *Bulletin du Groupe d'Étude en Recherche et Management (GERM)* - n° 27 - p 13.
- L'harmonie entre confrères au sein d'une même structure : un défi [Vet-Entreprise] - *G. SANTANER* - n° 27 - p 25.



- Créer le magazine de votre clinique avec un blog [Vet-Entreprise] - O. PIAZZA - n° 28 – p 29.
- Mettre en place une consultation de gériatrie dans la clinique [Vet-Entreprise] - C. MULLER, P. NICOLLET - n° 30 Spécial Gériatrie – p 29.
- Comment éviter un contrôle fiscal ? Comment en prévenir les effets ? [Vet-Entreprise] - J.-L. MONDON - n° 31 – p 29.
- Améliorer son écoute du client [Vet-Entreprise] - O. PIAZZA - n° 32 – p 27
- Quels outils d'aide à l'observance ? [Vet-Entreprise] - P. NICOLLET - n° 28 Spécial Observance – p 5.
- Nouveau client : comment réussir le premier contact ? [Personnel Soignant] - C. DEFORET - n° 33 – p 18.
- Le Géomarketing : une approche différente de l'étude de marché [Vet-Entreprise] - C. CHOVEL - n° 33 – p 29.

### ■ Médecine féline

- La Langue aux Chats - *Bulletin du Groupe d'Étude en Médecine Féline (GEMEF)* - n° 28 – p 13.

### ■ Médecine interne

- L'Interne-notes - *Bulletin du Groupe d'Étude en Médecine Interne (GEMI)* - n° 30 Spécial Gériatrie – p 13.

### ■ Neurologie

- NEUROne - *Bulletin du Groupe d'Étude en Neurologie (GEN)* - n° 32 – p 13.

### ■ Nouveaux Animaux de Compagnie

- L'Arche - *Bulletin du Groupe d'Étude des Nouveaux Animaux de Compagnie (GENAC)* - n° 23 – p 13.
- La variole des Oiseaux [La NACHronique] - M. BELLANGEON, R. CAVIGNAUX - n° 24 – p 27.
- Examen radiographique chez le Lapin nain [La NACHronique] - J.-F. QUINTON - n° 25 – p 27.
- Gale à *Trixacarus caviae* chez le Cobaye [La NACHronique] - V. BRUET - n° 26 – p 27.
- La maladie de dilatation du proventricule [La NACHronique] - H. BEAUFRÈRE, E. RISI - n° 27 – p 27.
- Contention et examen des Chéloniens [La NACHronique] - F. LEVEQUE, E. RISI - n° 28 – p 27.
- Administration des médicaments chez les Oiseaux et les Lapins [La NACHronique] - E. RISI - n° 28 Spécial Observance – p 13.
- Rhinites des Tortues terrestres [La NACHronique] - E. RISI - n° 31 – p 27.
- Excroissances pyramidales de la dossière des Chéloniens terrestres [La NACHronique] - L. SCHILLIGER - n° 32 – p 29.
- Conduite diagnostique du picage chez le Perroquets [La NACHronique] - H. BEAUFRÈRE - n° 33 – p 27.

### ■ Observance

- Observance thérapeutique : enjeux, mécanismes et solutions [L'Essentiel] - A. MONDON, L. HAZOTTE - n° 28 Spécial Observance – p 3.
- Quels outils d'aide à l'observance ? [Vet-Entreprise] - P. NICOLLET - n° 28 Spécial Observance – p 5.
- Alliance et compétence [Rubrique à Braques] - E. BEAUMONT, N. MARLOIS, C. MÈGE - n° 28 Spécial Observance – p 7.
- Lymphome ganglionnaire chez un chien [Cas clinique] - D. LANORE, D. RIVIÈRE - n° 28 Spécial Observance – p 9.
- Prise en charge du chien atopique [Cas clinique] - E. BENSIGNOR - n° 28 Spécial Observance – p 11.
- Administration des médicaments chez les Oiseaux et les Lapins [La NACHronique] - E. RISI - n° 28 Spécial Observance – p 13.

### ■ Odontostomatologie

- A'CROCS - *Bulletin du Groupe d'Étude et de Recherche en Odonto-Stomatologie Vétérinaire (GEROS)* - n° 27 – p 17.

### ■ Oncologie

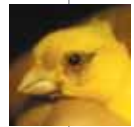
- Hématurie chronique chez un Bouvier des Flandres [Recto-Verso] - Cl. MULLER, A. MULLER - n° 24 – p 25.
- BioPSie - *Bulletin du Groupe d'Étude en oncologie (GEO)* - n° 25 – p 17.

### ■ Orthopédie

- GECOV infos - *Bulletin du Groupe d'Étude en Chirurgie Orthopédique Vétérinaire (GECOV)* - n° 26 – p 15.

### ■ Ophtalmologie

- Protrusion de la glande nictitante : comment optimiser le traitement ? [Bas les Masques !] - G. PAYEN - n° 23 – p 7.
- Correction chirurgicale des anomalies de paupières [Ça s'est passé près de chez vous] - F. FAMOSE - n° 25 – p 3.





- Les Urgences en Ophthalmologie [Personnel Soignant] - M. SIMON - n° 29 - p 17.
- Clin d'œil - *Bulletin du Groupe d'Étude des Maladies Oculaires (GEMO)* - n° 30 Spécial Gériatrie - p 17.

### ■ Parasitologie

- Infection à *Crenosoma vulpis* chez un Yorkshire terrier [Cas clinique] - P. COUREIL, P. DE FORNEL - n° 23 - p 25.
- Traitement médical du pyomètre : quoi de neuf ? [L'Essentiel] - M. LENNOZ-ROLAND - n° 25 - p 7.
- Gale à *Trixacarus caviae* chez le Cobaye [La NACHronique] - V. BRUET - n° 26 - p 27.
- Raideur locomotrice chez un chien [Recto-Verso] - A. BARTOLO - n° 33 - p 7.



### ■ Personnel Soignant

- Grippe aviaire : une synthèse utile [Personnel Soignant] - A. BALZER, A. LOTH - n° 24 - p 14.
- La mise bas normale et dystocique chez la chienne [Personnel Soignant] - Ch. DUMON - n° 24 - p 16.
- Les effets indésirables des médicaments vétérinaires [Personnel Soignant] - A. MÉTIVIER - n° 24 - p 18.
- Comment proposer le service d'incinération ? [Personnel Soignant] - A. THÉBAULT - n° 29 - p 14.
- Les Urgences en Ophthalmologie [Personnel Soignant] - M. SIMON - n° 29 - p 17.
- Au plaisir des chats... [Personnel Soignant] - A.-C. CHAPPUIS-GAGNON - n° 29 - p 19.
- Accueil et gestion des urgences : comment ne pas confondre vitesse et précipitation... [Personnel Soignant] - P. NICOLLET - n° 31 - p 14.
- Le diabète sucré [Personnel Soignant] - C. LABOURDETTE - n° 31 - p 16.
- Fonctionnement d'une banque de semence canine [Personnel Soignant] - M. NOULLET, P. MIMOUNI - n° 31 - p 18.
- Tout, tout, tout sur la toux de Toutou [Personnel Soignant] - J.-F. ROUSSELOT - n° 33 - p 14.
- Les interventions de convenance en question [Personnel Soignant] - A.-M. DAHAN - n° 33 - p 17.
- Nouveau client : comment réussir le premier contact ? [Personnel Soignant] - C. DEFORET - n° 33 - p 18.



### ■ Radiographie

- Augmentation de l'opacité pulmonaire : alvéolaire ? interstitielle ? [Radio-Scope] - D. RAULT - n° 24 - p 23.
- Examen radiographique chez le Lapin nain [La NACHronique] - J.-F. QUINTON - n° 25 - p 27.
- Conduite thérapeutique d'une fracture diaphysaire du fémur chez un jeune [Bas les Masques !] - S. PALIERNE - n° 26 - p 7.
- Augmentation de l'opacité pulmonaire : bronchique ? vasculaire ? [Radio-Scope] - D. RAULT - n° 26 - p 11.
- Diminution de l'opacité pulmonaire [Radio-Scope] - D. RAULT - n° 29 - p 11.
- Particularités radiographiques chez le Chien âgé [Radio-Scope] - D. RAULT - n° 30 Spécial Gériatrie - p 25.
- Le drainage thoracique : quand ? comment ? [Ça s'est passé près de chez vous] - N. GAY, C. SPYCKERELLE - n° 31 - p 3.
- Aspect radiographique normal de l'abdomen : appareil uro-génital (I) [Radio-Scope] - D. RAULT - n° 32 - p 11.



### ■ Reproduction

- Fonctionnement d'une banque de semence canine [Personnel Soignant] - M. NOULLET, P. MIMOUNI - n° 31 - p 18.
- Atout REPRO - *Bulletin du Groupe d'Étude en Reproduction, Elevage et Sélection des Carnivores domestiques (GERES)* - n° 32 - p 17.



### ■ Urologie-Néphrologie

- Cystite idiopathique du Chat : diagnostiquer pour mieux traiter [Ça s'est passé près de chez vous] - Ch. MAUREY - n° 23 - p 3.
- Traitement de l'insuffisance rénale chronique chez le Chien [L'Essentiel] - Ch. MAUREY-GUENEC - n° 29 - p 7.
- Traitement de l'insuffisance mitrale chez le Chien [L'Essentiel] - V. CHETBOUL - n° 31 - p 7.

