



INDEX 2006

PAR RUBRIQUES



■ Bas les Masques !

- Protrusion de la glande nictitante : comment optimiser le traitement ? [Bas les Masques !] - G. PAYEN - n° 23 - p 7.
- Conduite thérapeutique d'une fracture diaphysaire du fémur chez un jeune [Bas les Masques !] - S. PALIERNE - n° 26 - p 7.
- Particularités anesthésiques du chiot et du chaton [Bas les Masques !] - C. ROUX-GIRY, M. GIRY - n° 28 - p 7.
- Affections lombo-sacrées du Chien âgé [Bas les Masques !] - A. AUTEFAGE - n° 30 Spécial Gériatrie - p 7.



■ Ca s'est passé près de chez vous

- Cystite idiopathique du Chat : diagnostiquer pour mieux traiter [Ça s'est passé près de chez vous] - Ch. MAUREY - n° 23 - p 3.
- Quatre génodermatoses à connaître en pédiatrie [Ça s'est passé près de chez vous] - E. GUAGUÈRE - n° 24 - p 3.
- Correction chirurgicale des anomalies de paupières [Ça s'est passé près de chez vous] - F. FAMOSE - n° 25 - p 3.
- L'échocardiographie dans le diagnostic des cardiopathies congénitales [Ça s'est passé près de chez vous] - I. TESTAULT - n° 26 - p 3.
- Le jabot œsophagien [Ça s'est passé près de chez vous] - E. GARNIER - n° 27 - p 3.
- Syndrome dysphagique chez le chiot [Ça s'est passé près de chez vous] - V. FREICHE - n° 28 - p 3.
- Indications de la césarienne [Ça s'est passé près de chez vous] - Ph. MIMOUNI - n° 29 - p 3.
- Anesthésie du chien âgé [Ça s'est passé près de chez vous] - D. HOLOPHERNE - n° 30 Spécial Gériatrie - p 21.
- Le drainage thoracique : quand ? comment ? [Ça s'est passé près de chez vous] - N. GAY, C. SPYCKERELLE - n° 31 - p 3.
- Ethique et souffrance : jusqu'où traiter ? [Ça s'est passé près de chez vous] - C. SOYER - n° 32 - p 3.
- Mon chat à un souffle cardiaque : dois-je mettre en place un traitement ? [Ça s'est passé près de chez vous] - G. LE BOBINNEC - n° 33 - p 3.



■ Cas Clinique

- Infection à *Crenosoma vulpis* chez un Yorkshire terrier [Cas clinique] - P. COUREIL, P. DE FORNEL - n° 23 - p 25.
- Histiocytose maligne chez un Bouvier bernois [Cas clinique] - C. SOYER, M. SILBER, A. WCERNER - n° 25 - p 21.
- Diabète insipide central chez une chienne [Cas clinique] - E. ALONSO - n° 26 - p 21.
- Lymphome ganglionnaire chez un chien [Cas clinique] - D. LANORE, D. RIVIÈRE - n° 28 Spécial Observance - p 9.
- Prise en charge du chien atopique [Cas clinique] - E. BENSIGNOR - n° 28 Spécial Observance - p 11.
- Hernie diaphragmatique chronique chez un chien adulte [Cas clinique] - V. DURAND, S. BUREAU - n° 28 - p 21.
- Pododermatite récidivante traitée par podoplastie bilatérale [Cas clinique] - J.-M. DEMANY, J. TROLLE, B. BOUVY, D. HÉRIPRET, L. FINDJI - n° 29 - p 21.
- Ptyalisme et dysphagie répondant au phénobarbital : un syndrome méconnu [Cas clinique] - V. FREICHE, J.-M. DEMANY - n° 32 - p 21.



■ Echos d'Écho

- Echographie du réseau biliaire [Échos d'Écho] - I. TESTAULT - n° 23 - p 11.
- Aspects échographiques normaux des glandes surrénales [Échos d'Écho] - E. BOMASSI - n° 25 - p 25.
- Aspects échographiques normaux de l'estomac et du duodénum [Échos d'Écho] - I. TESTAULT - n° 27 - p 29.
- Le Doppler pulsé abdominal : notions générales (1) [Échos d'Écho] - E. BOMASSI - n° 29 - p 29.
- Le Doppler pulsé abdominal : quelques cas pathologiques (2) [Échos d'Écho] - E. BOMASSI - n° 31 - p 11.
- Echographie normale de l'appareil génital femelle [Échos d'Écho] - D. RAULT - n° 33 - p 25.



■ La lame à l'œil

- Cellules, cylindres, germes et parasites urinaires [La lame à l'œil] - A. BRIEND-MARCHAL - n° 24 - p 21.
- Cytologie des liquides biologiques : bases d'interprétation [La lame à l'œil] - A. BRIEND-MARCHAL - n° 26 - p 13.
- Cytologie des épanchements pleuraux et abdominaux non-tumoraux [La lame à l'œil] - A. BRIEND-MARCHAL - n° 28 - p 11.
- Critères de reconnaissance des cellules atypiques [La lame à l'œil] - A. BRIEND-MARCHAL - n° 32 - p 25.

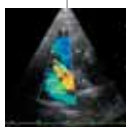


■ La NACHronique

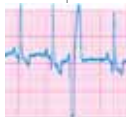
- L'Arche - Bulletin du Groupe d'Étude des Nouveaux Animaux de Compagnie (GENAC) - n° 23 - p 13.
- La variole des Oiseaux [La NACHronique] - M. BELLANGEON, R. CAVIGNAUX - n° 24 - p 27.



INDEX 2006



- Examen radiographique chez le Lapin nain [La NACHronique] - J.-F. QUINTON - n° 25 – p 27.
- Gale à *Trixacarus caviae* chez le Cobaye [La NACHronique] - V. BRUET - n° 26 – p 27.
- La maladie de dilatation du proventricule [La NACHronique] - H. BEAUFRÈRE, E. RISI - n° 27 – p 27.
- Contention et examen des Chéloniens [La NACHronique] - F. LEVEQUE, E. RISI - n° 28 – p 27.
- Administration des médicaments chez les Oiseaux et les Lapins [La NACHronique] - E. RISI - n° 28 Spécial Observance – p 13.
- Rhinites des Tortues terrestres [La NACHronique] - E. RISI - n° 31 – p 27.
- Excroissances pyramidales de la dossière des Chéloniens terrestres [La NACHronique] - L. SCHILLIGER - n° 32 – p 29.
- Conduite diagnostique du picage chez le Perroquets [La NACHronique] - H. BEAUFRÈRE - n° 33 – p 27.



■ Le B.A.-BA de l'ECG



- En rythmologie aussi, il existe des couples... [Le B.A.-BA de l'ECG] - D. HERVÉ, Ch. DROUARD-HAELEWYN, J.-F. ROUSSELOT - n° 24 – p 7.
- Un souffle, une grande onde S, deux dysrythmies... [Le B.A.-BA de l'ECG] - D. HERVÉ, Ch. DROUARD-HAELEWYN, J.-F. ROUSSELOT - n° 26 – p 25.
- Dysrythmie chez un Dobermann : danger ! [Le B.A.-BA de l'ECG] - D. HERVÉ, Ch. DROUARD-HAELEWYN, J.-F. ROUSSELOT - n° 28 – p 25.
- Irrégularités et complexes fins [Le B.A.-BA de l'ECG] - D. HERVÉ, Ch. DROUARD-HAELEWYN, J.-F. ROUSSELOT - n° 32 – p 7.



■ L'Essentiel



- Tumeurs hépato-biliaires : que proposer ? [L'Essentiel] - G. CHANOIT - n° 23 – p 21.
- Traitement médical du pyomètre : quoi de neuf ? [L'Essentiel] - M. LENNOZ-ROLAND - n° 25 – p 7.
- Indications de la ciclosporine en dermatologie du Chien [L'Essentiel] - E. BENSIGNOR, E. GUAGUÈRE - n° 27 – p 7.
- Observance thérapeutique : enjeux, mécanismes et solutions [L'Essentiel] - A. MONDON, L. HAZOTTE - n° 28 Spécial Observance – p 3.
- Traitement de l'insuffisance rénale chronique chez le Chien [L'Essentiel] - Ch. MAUREY-GUENEC - n° 29 – p 7.
- Prise en charge de l'hypertension intracrânienne en urgence [L'Essentiel] - J. GUILLAUMIN - n° 29 – p 25.
- Le bilan gériatrique : intérêts et limites [L'Essentiel] - C. MULLER - n° 30 Spécial Gériatrie – p 3.
- Traitement de l'insuffisance mitrale chez le Chien [L'Essentiel] - V. CHETBOUL - n° 31 – p 7.
- Prise en charge des brûlures [Essentiel] - J. GUILLAUMIN - G. CHANOIT - n° 33 – p 21.



■ Personnel Soignant



- Grippe aviaire : une synthèse utile [Personnel Soignant] - A. BALZER, A. LOTH - n° 24 – p 14.
- La mise bas normale et dystocique chez la chienne [Personnel Soignant] - Ch. DUMON - n° 24 – p 16.
- Les effets indésirables des médicaments vétérinaires [Personnel Soignant] - A. MÉTIVIER - n° 24 – p 18.
- Comment proposer le service d'incinération ? [Personnel Soignant] - A. THÉBAULT - n° 29 – p 14.
- Les Urgences en Ophtalmologie [Personnel Soignant] - M. SIMON - n° 29 – p 17.
- Au plaisir des chats... [Personnel Soignant] - A.-C. CHAPPUIS-GAGNON - n° 29 – p 19.
- Accueil et gestion des urgences : comment ne pas confondre vitesse et précipitation... [Personnel Soignant] - P. NICOLLET - n° 31 – p 14.
- Le diabète sucré [Personnel Soignant] - C. LABOURDETTE - n° 31 – p 16.
- Fonctionnement d'une banque de semence canine [Personnel Soignant] - M. NOULLET, P. MIMOUNI - n° 31 – p 18.
- Tout, tout, tout sur la toux de Toutou [Personnel Soignant] - J.-F. ROUSSELOT - n° 33 – p 14.
- Les interventions de convenue en question [Personnel Soignant] - A.-M. DAHAN - n° 33 – p 17.
- Nouveau client : comment réussir le premier contact ? [Personnel Soignant] - C. DEFORET - n° 33 – p 18.



■ Radio-Scope



- Augmentation de l'opacité pulmonaire : alvéolaire ? interstitielle ? [Radio-Scope] - D. RAULT - n° 24 – p 23.
- Augmentation de l'opacité pulmonaire : bronchique ? vasculaire ? [Radio-Scope] - D. RAULT - n° 26 – p 11.
- Diminution de l'opacité pulmonaire [Radio-Scope] - D. RAULT - n° 29 – p 11.
- Particularités radiographiques chez le Chien âgé [Radio-Scope] - D. RAULT - n° 30 Spécial Gériatrie – p 25.
- Aspect radiographique normal de l'abdomen : appareil uro-génital (I) [Radio-Scope] - D. RAULT - n° 32 – p 11.

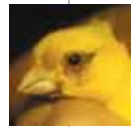
■ Recto-Verso

- Hématurie chronique chez un Bouvier des Flandres [Recto-Verso] - *CI. MULLER, A. MULLER* - n° 24 – p 25.
- Empâtement du cou chez un Beauceron [Recto-Verso] - *M. MOMONT, C. MULLER* - n° 26 – p 19.
- Dyspnée brutale chez un chat [Recto-Verso] - *G. HUMBERT* - n° 27 – p 11.
- Dermatose ulcérée et croûteuse chez un Korthals de 9 ans [Recto-Verso] - *A. MULLER, E. GUAGUÈRE* - n° 30 Spécial Gériatrie – p 11.
- Nodules cutanés multiples chez un Berger allemand [Recto-Verso] - *A. GRELLET, L. BOLAND* - n° 32 – p 9.
- Raideur locomotrice chez un chien [Recto-Verso] - *A. BARTOLO* - n° 33 – p 7.



■ Rubrique à Braques

- Le chat agressif [Rubrique à Braques] - *E. BEAUMONT, N. MARLOIS, C. MÈGE* - n° 25 – p 11.
- Alliance et compétence [Rubrique à Braques] - *E. BEAUMONT, N. MARLOIS, C. MÈGE* - n° 28 Spécial Observance – p 7.
- Troubles du comportement du Chien âgé [Rubrique à Braques] - *E. BEAUMONT, N. MARLOIS, C. MÈGE* - n° 30 Spécial Gériatrie – p 27.
- Evaluation comportementale du chiot [Rubrique à Braques] - *E. BEAUMONT, N. MARLOIS, C. MÈGE* - n° 31 – p 25.



■ Secrets de Sécrétion

- Maladie d'Addison [Secrets de sécrétion] - *D. ROSENBERG, P. DE FORNEL-THIBAUD* - n° 24 – p 9.
- L'hypothyroïdie canine : pièges diagnostiques [Secrets de sécrétion] - *S. DAMINET* - n° 27 – p 21.
- Pathologie parathyroïdienne [Secrets de sécrétion] - *G. BENCHEKROUN* - n° 31 – p 21.
- L'insulinome [Secrets de sécrétion] - *P. DE FORNEL-THIBAUD, D. ROSENBERG* - n° 33 – p 9.



■ Vet Entreprise

- Les déchets de soins vétérinaires : tri et conditionnement (1) [Vet-Entreprise] - *G. HANNOTTE* - n° 23 – p 29.
- Les déchets de soins vétérinaires : élimination des déchets à risque infectieux (2) [Vet-Entreprise] - *G. HANNOTTE* - n° 24 – p 29.
- Le courriel, un outil de communication à destination des clients [Vet-Entreprise] - *G. SANTANER* - n° 25 – p 29.
- La consultation des NAC : un secteur à développer [Vet-Entreprise] - *S. FARJOU* - n° 26 – p 29.
- L'harmonie entre confrères au sein d'une même structure : un défi [Vet-Entreprise] - *G. SANTANER* - n° 27 – p 25.
- Créer le magazine de votre clinique avec un blog [Vet-Entreprise] - *O. PIAZZA* - n° 28 – p 29.
- Quels outils d'aide à l'observance ? [Vet-Entreprise] - *P. NICOLLET* - n° 28 Spécial Observance – p 5.
- Mettre en place une consultation de gériatrie dans la clinique [Vet-Entreprise] - *C. MULLER, P. NICOLLET* - n° 30 Spécial Gériatrie – p 29.
- Comment éviter un contrôle fiscal ? Comment en prévenir les effets ? [Vet-Entreprise] - *J.-L. MONDON* - n° 31 – p 29.
- Améliorer son écoute du client [Vet-Entreprise] - *O. PIAZZA* - n° 32 – p 27
- Le Géomarketing : une approche différente de l'étude de marché [Vet-Entreprise] - *C. CHOVET* - n° 33 – p 29.



■ Groupes d'Etudes

- Le BIG - *Bulletin d'Information du Groupe d'Étude en Comportement des Animaux Familiers (GECAF)* - n° 25 – p 13.
- BioPSie - *Bulletin du Groupe d'Étude en oncologie (GEO)* - n° 25 – p 17.
- GECOV infos - *Bulletin du Groupe d'Étude en Chirurgie Orthopédique Vétérinaire (GECOV)* - n° 26 – p 15.
- Le GERM... des idées qui poussent - *Bulletin du Groupe d'Étude en Recherche et Management (GERM)* - n° 27 – p 13.
- A'CROCS - *Bulletin du Groupe d'Étude et de Recherche en Odonto-Stomatologie Vétérinaire (GEROS)* - n° 27 – p 17.
- La Langue aux Chats - *Bulletin du Groupe d'Étude en Médecine Féline (GEMEF)* - n° 28 – p 13.
- Urgence - *Bulletin du Groupe d'Étude en Urgence et Réanimation (GEUR)* - n° 28 – p 17.
- L'Interne-notes - *Bulletin du Groupe d'Étude en Médecine Interne (GEMI)* - n° 30 Spécial Gériatrie – p 13.
- Clin d'œil - *Bulletin du Groupe d'Étude des Maladies Oculaires (GEMO)* - n° 30 Spécial Gériatrie – p 17.
- NEUROne - *Bulletin du Groupe d'Étude en Neurologie (GEN)* - n° 32 – p 13.
- Atout REPRO - *Bulletin du Groupe d'Étude en Reproduction, Elevage et Sélection des Carnivores domestiques (GERES)* - n° 32 – p 17.

